



Instructiekaart Ventileren in de klas

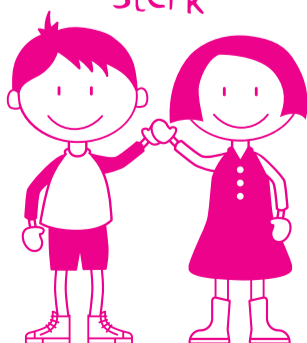
Goed ventileren, het toevoeren van verse buitenlucht en het afvoeren van vervuilde binnenlucht, is noodzakelijk voor een gezond binnenklimaat in de klas. Om dit goed te monitoren staan in alle groepen van de stichting CO₂-meters. De CO₂-meters geven d.m.v. kleuren aan of het binnenklimaat op orde is en helpen om op het juiste moment de ventilatiemaatregel te bepalen.

Daarnaast worden de meters ook uitgelezen door een bedrijf, wekelijks ontvangt de stichting rapportages. Zo houden we het binnenklimaat scherp in de gaten en geeft het de stichting informatie waar nog maatregelen getroffen moeten worden om het binnenklimaat te verbeteren.

FRISSE SCHOLEN KLASSE C natuurlijke toe- en afvoer



IKC 'T HOLTHUUS
Samen
Sterk



CO₂-waarde tot 1.000 ppm

GOED



Bovenramen altijd open zetten.

CO₂-waarde tot 1.400 ppm

MATIG



Indien de CO₂-waarde tussen de 1.000 en 1.400 ppm is, midden ramen openzetten.

CO₂-waarde boven 1.400 ppm

SLECHT



Indien de CO₂-waarde (boven de 1400 ppm) wordt overschreden moeten ramen en deuren kruislings tegenover elkaar open worden gezet.